



**Fassadenbegrünung  
als Teil der grün-blauen Infrastruktur in Kommunen**

# Fassadenbegrünung für zukunftsfähige Städte

Klimaschutz  
Klimaresilienz  
Artenvielfalt

Überschwemmungen  
&  
Trockenheit

erhöhte Luftqualität

Überhitzung

Dämmung

Kühlung

Schlechte Luft

Artenvielfalt



# Arten der Fassadenbegrünung

**Bodengebunden**

**Wandgebunden**

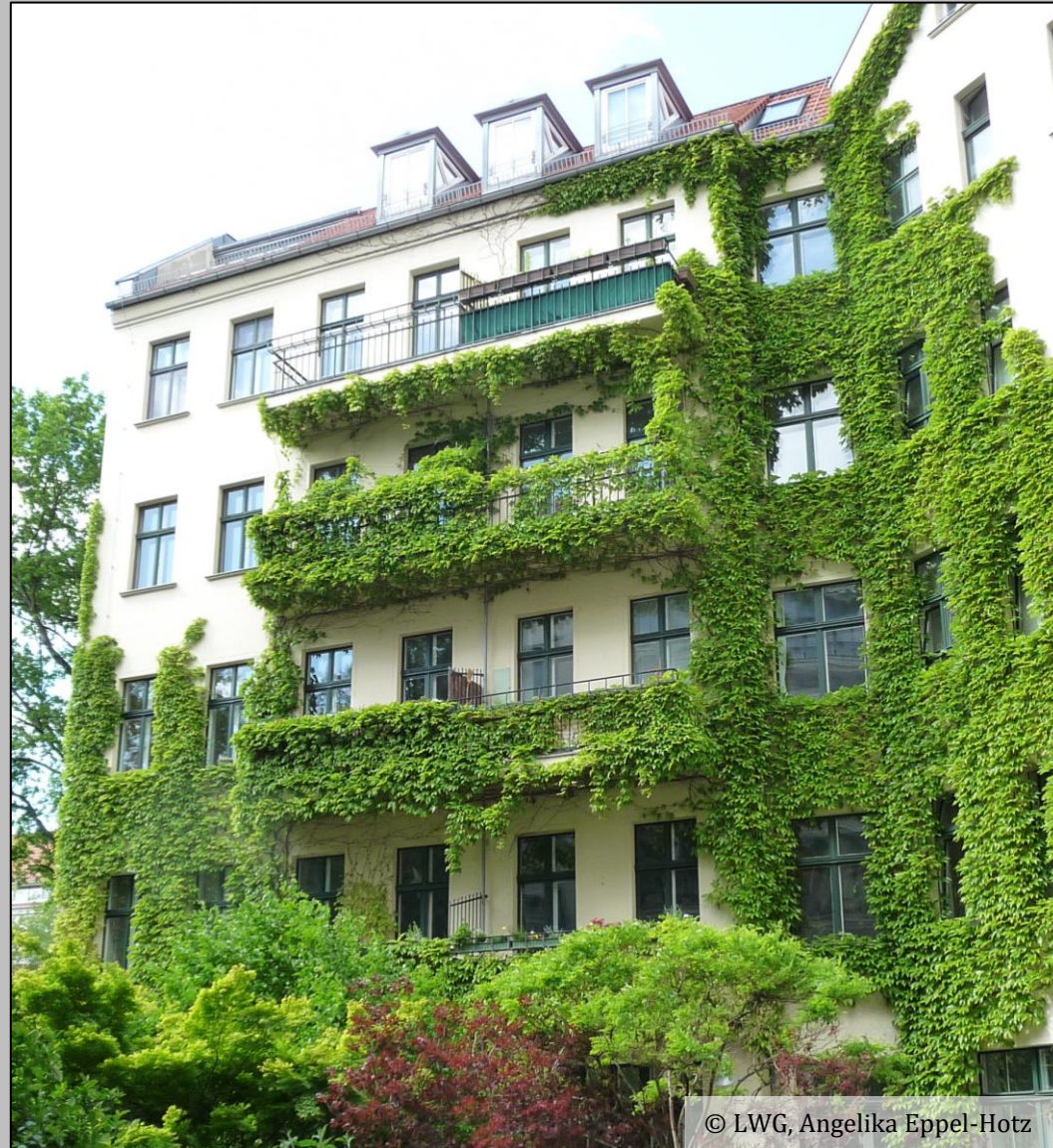


# Bodengebundene Begrünung - Selbstklimmer

## Bodengebunden

- Selbstklimmer

- Massive Fassaden
- Keine Risse und Fugen
- Regelmäßiger Rückschnitt
- Auf Lebenszeit



© LWG, Angelika Eppel-Hotz



Efeu



Wilder Wein

# Bodengebundene Begrünung - Gerüstkletterpflanzen

## Bodengebunden

- Selbstklimmer
- Gerüstkletterpflanzen

→ Wuchsform & Gerüst abstimmen



# Wandgebundene Begrünung - Systeme

## Wandgebunden

- **Modular**



© LWG, Leoni Mack



© LWG, Katja Arand

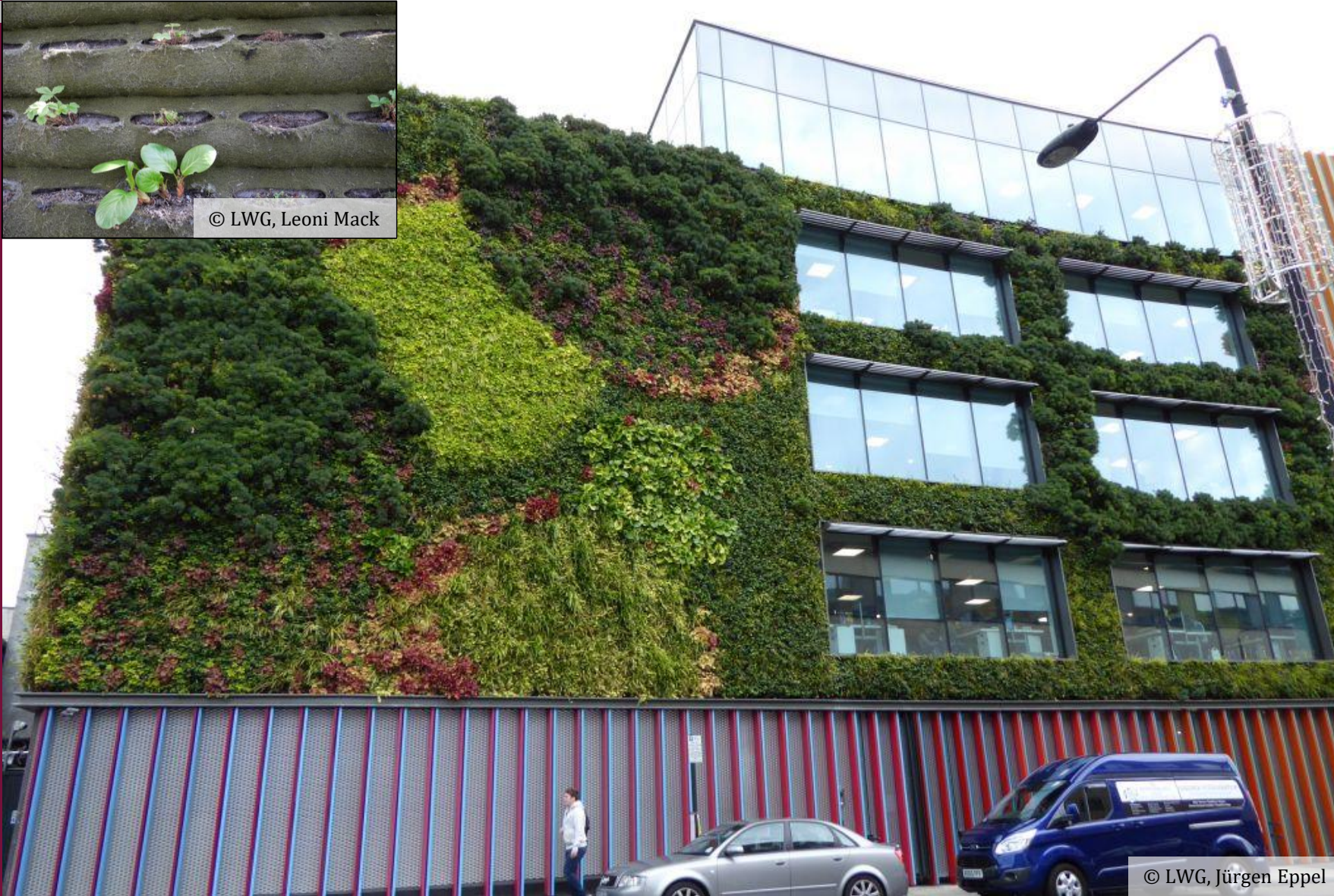


© LWG, Katja Arand



© LWG, Leoni Mack

# Wandgebundene Begrünung - Systeme



## Wandgebunden

- Modular
- Flächig

## Pflanzenauswahl

- Moose
- Farne
- Gräser
- Stauden
- Kletterpflanzen
- Kleingehölze

# Wandgebundene Begrünung - Bewässerung

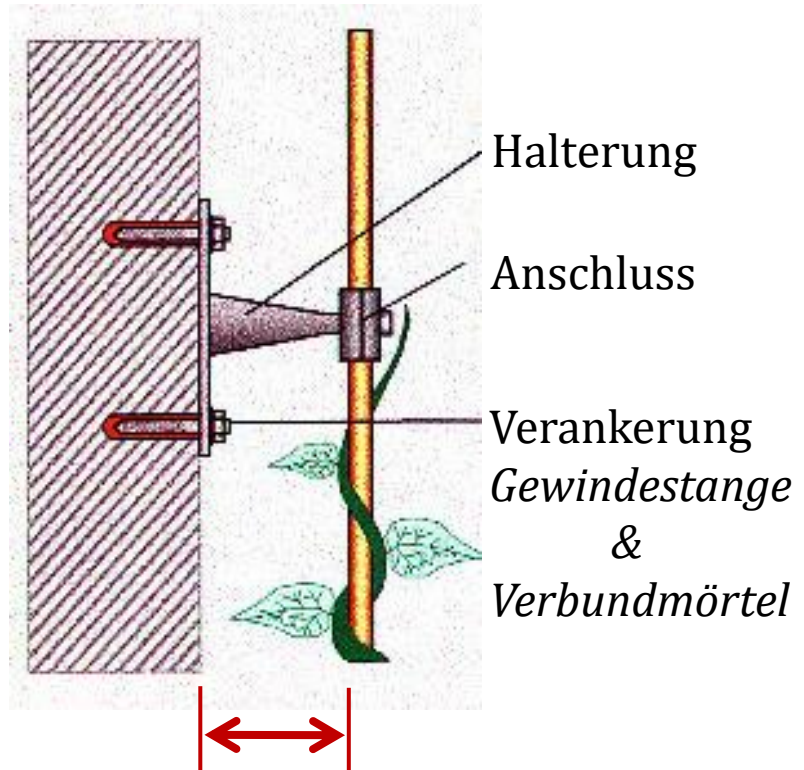




# Fassadenbegrünung - Befestigung



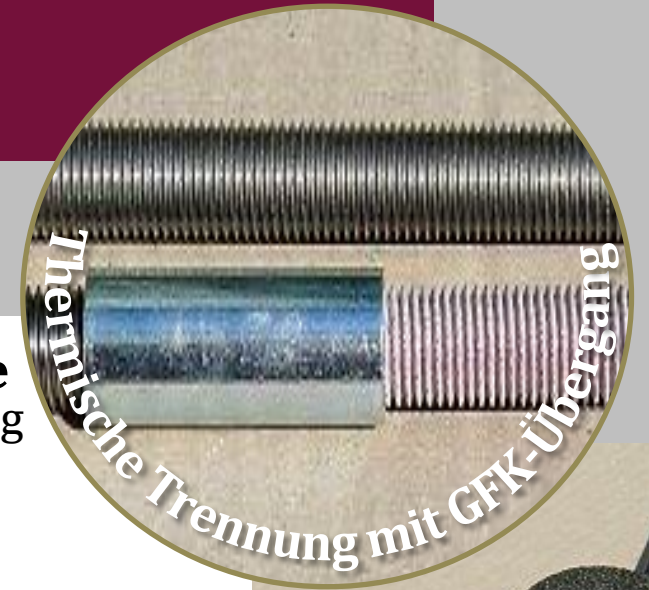
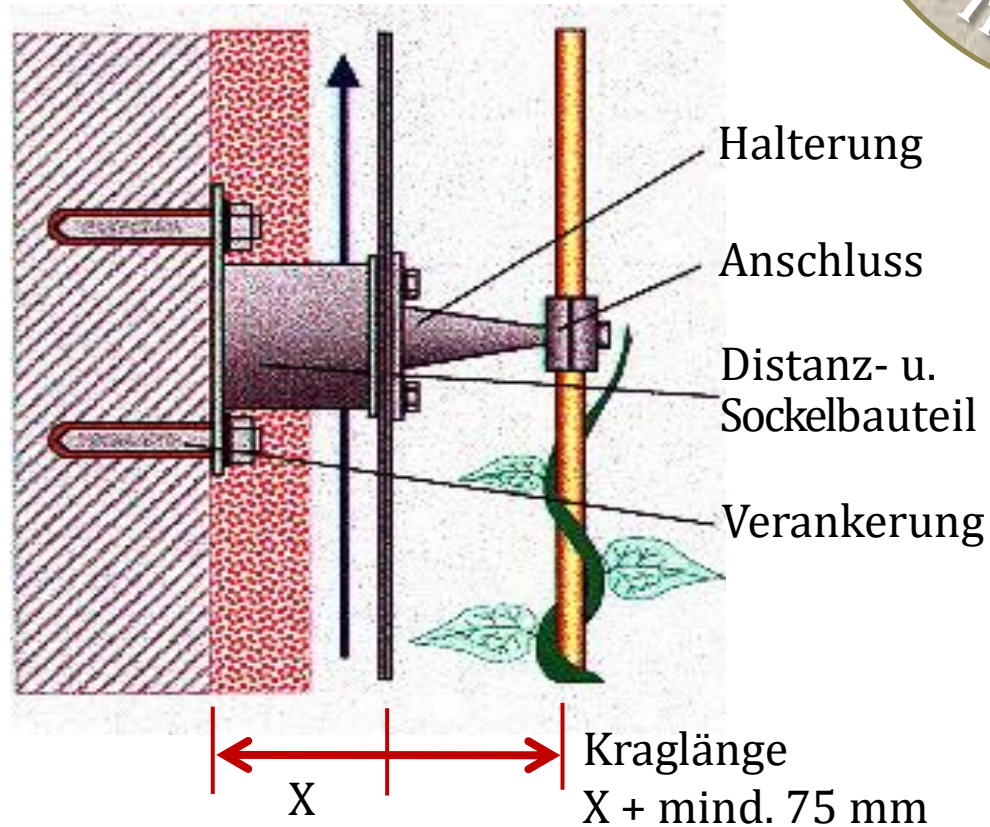
## Belastbare Außenfassade z.B. Betonmauer, Putzfassade



# Fassadenbegrünung - Befestigung



**Nicht belastbare Außenfassade**  
z.B. Hinterlüftete Fassadenbekleidung



# Fassadenbegrünung - Statik



# Übersicht Fassadenbegrünung

## Bodengebunden

Nur bei Bodenanschluss

Pflanzenauswahl eingeschränkt

Investition gering

Aufwand/**Instandhaltung** gering

15 €/m<sup>2</sup>

10 – 50 €/qm

15 €/m<sup>2</sup>

100 – 250 €/qm

## Wandgebunden

Auch bei versiegelten Flächen

Pflanzenauswahl groß

Sofortige & höhere Wirkung

Investition hoch

Aufwand /**Instandhaltung** hoch

500 – 1.000 €/qm

15 - 40 €/m<sup>2</sup>



# Richtlinien und Planungshilfen



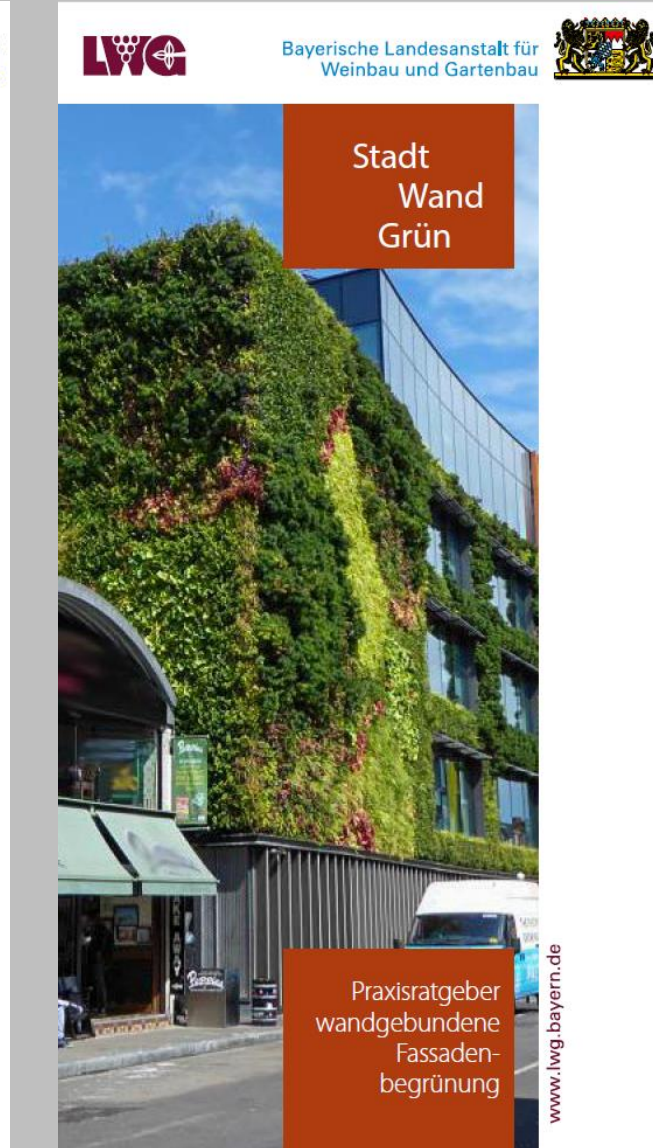
## Fassadenbegrünungsrichtlinien

Richtlinien für Planung, Bau und Instandhaltung von Fassadenbegrünungen

Ausgabe 2018

- ✓ Pflanzenempfehlungen
- ✓ Richtlinien
- ✓ Entscheidungshilfen

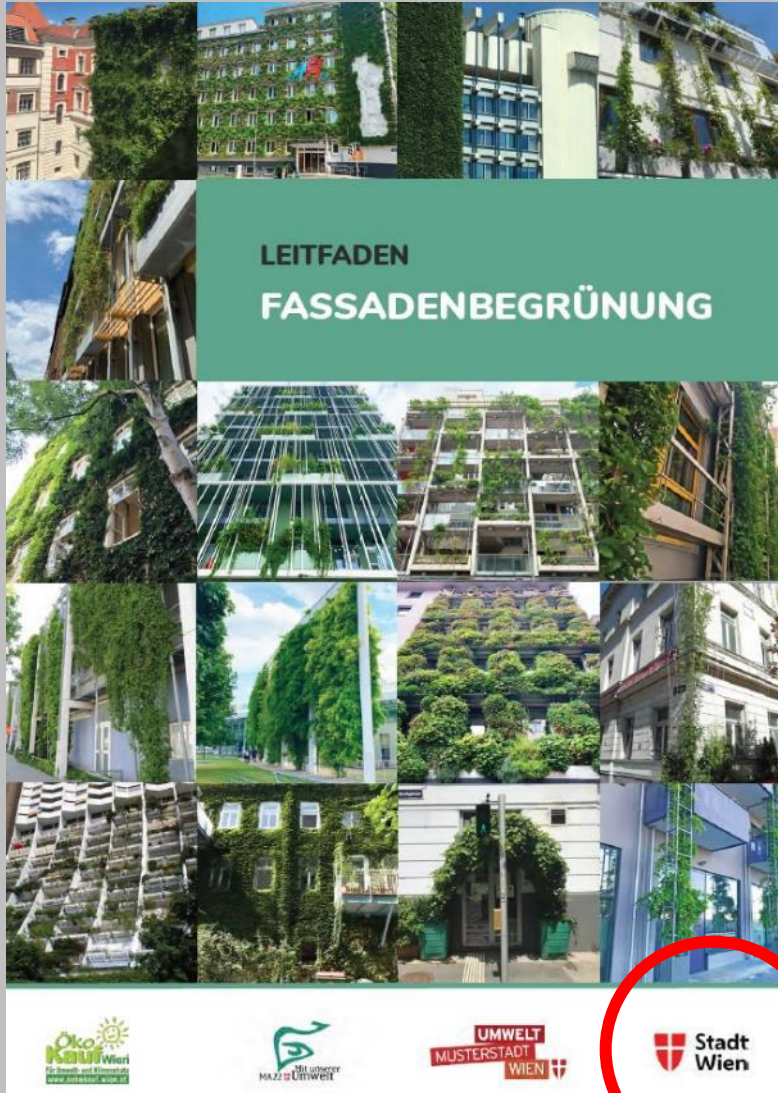
# Richtlinien und Planungshilfen



[https://www.lwg.bayern.de/mam/cms06/landespflege/dateien/lwg\\_vertikales\\_gruen\\_praxisratgeber\\_bf.pdf](https://www.lwg.bayern.de/mam/cms06/landespflege/dateien/lwg_vertikales_gruen_praxisratgeber_bf.pdf)

<https://www.lwg.bayern.de/landespflege/gartendokumente/merkblaetter/332789/index.php>

# Richtlinien und Planungshilfen



# Richtlinien und Planungshilfen



## Grüne Innovation Fassadenbegrünung

Positive Wirkungen  
Grundlagenwissen  
Praxisbeispiele



## BuGG-Marktreport Gebäudegrün 2022 Dach-, Fassaden- und Innenraumbegrünung Deutschland

Zahlen zu neu begrüntem Flächen  
Förderinstrumente  
Branchenverzeichnis (Fachunternehmen)

ISSN 2750-3763



## BuGG-Fachinformation „Positive Wirkungen von Gebäudebegrünungen (Dach-, Fassaden- und Innenraumbegrünung)“




Zusammenstellung von Zahlen,  
Daten, Fakten aus verschiedenen  
Untersuchungen





# Fußexkursion „Fassadenbegrünung zum Anfassen“



-  Selbstklimmer
-  Gerüstkletterpflanzen
-  Wandgebundene Begrünung